



Lebensraum **Neumarkt**
im Hausruckkreis



betreubare **WOHNUNGEN**

Ausblick ins Grüne mit eigenem Gartenbereich
Gesundheitszentrum im Haus erreichbar

www.lebensraum-neumarkt.at



Ihr Wohnraum im Lebensraum

Definition betreubares Wohnen

Betreubares Wohnen ist eine besondere Wohn- und Lebensform für Menschen,

- die Selbständigkeit,
- Selbstbestimmtheit und
- Sicherheit verbindet.



Wir bieten eine Alternative zur Betreuung in einem Senioren- und Pflegeheim. Diese Wohnform ist für Menschen gedacht, die eine **selbständige Lebensführung** in einer behindertengerecht und **barrierefrei ausgestattet** sowie individuell möblierten Mietwohnung (57m², 38m²) wünschen. Ein zentraler Gemeinschaftsraum lädt zum Kochen und zur gemeinsamen Unterhaltung ein. Eine eigene **Service-stelle im Haus** garantiert, dass die mobilen Hilfs- und Pflegedienste wie die Betreuung, die Hauskrankenpflege oder das Haushaltsservice schnell und unbürokratisch von sozialen Einrichtungen organisiert werden können.

Im Lebenraum Neumarkt wohnen Sie in Gesellschaft und finden zugleich Ruhe und Rückzugsmöglichkeit in Ihren 4 Wänden.

Das bietet betreubares Wohnen

- Betreuungssicherheit rund um die Uhr (Rufhilfe)
- Essen auf Rädern bzw. Kochservice Vorort
- Pflegeunterstützung
- Reinigungs- und Wäscheservice
- Tagespflegezentrum
- organisiertes, gemeinsames Aktivprogramm
- Ansprechpartner vor Ort

Um ein gewisses Maß an Sicherheit zu gewährleisten, ist die Anmeldung der Rufhilfe (Einzeltarif 18,17 Euro/Paartarif für zwei Handsendern 22,17 Euro) sowie die Bezahlung des Betreuungszuschlages für die Ansprechperson von ca. 60 Euro monatlich möglich.

Ansprechpersonen

Die Ansprechperson wird überwiegend von jener Organisation gestellt, die im Sozialsprengel vom Sozialhilfverband oder der Statutarstadt vertraglich mit den Mobilien Diensten beauftragt wurde.

Die Ansprechperson ist für das Grundservice, wie z.B. für Beratung und Vermittlung von weitergehenden Hilfen und für die Innen- und Außenbeziehungen der Mieterinnen und Mieter des Hauses zuständig. Für diese Leistung wird von der jeweiligen Organisation der monatliche Betreuungszuschlag eingehoben. Hat jemand regelmäßigen Hilfe- und Betreuungsbedarf, so wird dieser durch die jeweiligen Mobilien Dienste, die über den Sozialhilfverband bzw. die Statutarstadt und das Land mitfinanziert werden, geleistet (Mobile Betreuung und Hilfe, Hauskrankenpflege). Weiters stehen Angebote wie z.B. Essen auf Räder, Wäscheservice, Einkaufsservice,..... zur Verfügung, die jedoch gesondert zu bezahlen sind.

Ist eine Betreuung durch mobile Dienste nicht mehr möglich, so kann eine Übersiedlung in ein Alten- und Pflegeheim notwendig werden.

Zielgruppe sind im Besonderen:

- Menschen mit leichtem Hilfe- und Betreuungsaufwand
- Menschen die Selbständigkeit, Selbstbestimmtheit und Sicherheit schätzen
- Menschen die in Ihren eigenen 4 Wänden und in Gemeinschaft leben wollen
- Menschen die gerne hohe Lebensqualität mieten wollen

Wohnungsausstattung

Barrierefreie und behindertengerechte Kleinwohnungen

- Liftanlage zur freien Benutzung
- Abstell- und Lademöglichkeit für Elektrofahrzeuge

Wohnungen sind möbliert und bezugsfertig:

- hochwertige Ausstattung
- Teilmöblierung - sofort bewohnbar
- barrierefreies Bad mit WC
- behindertengerechte Ausstattung
- getrennter Schlaf- und Wohnbereich
- voll ausgestattete Tischlerküche
- eigene Loggia / Terrasse
- Gartennutzung und eigenes Hochbeet
- Internet, TV
- Jalousien mit Insektenschutz
- großzügige Abstell- und Lagerbereiche
- Zentrale Waschmaschine und Trockner (Benutzer-gerechte Abrechnung)

Gemeinschaftsbereiche

Großzügiger Gemeinschaftsraum

Räumlich geteilt in

- Fernsehstube mit Terrassen- und Gartenzugang
- Küche-Esszimmerbereich mit voll ausgestatteter Tischlerküche und Aquarium
- Computertisch zur PC- und Internetnutzung
- Ruheraum



Betreuung und Service

Betreuungssicherheit rund um die Uhr (Rufhilfe)

- Ansprechpartner täglich Vorort
- Individuelle Pflege- und Betreuungsleistungen bei Bedarf
- Soziale Betreuung durch eine fachlich geeignete Ansprechperson in regelmäßigen Zeitfenstern im Gemeinschaftsraum

Reinigungsservice

- Wohnungsreinigung auf Wunsch
- Wäschereinigung
- Allgemeinbereich reinigen wir für Sie

Ärztenservice

- Hausärztin im Haus
- Visite auf Wunsch
- Therapieangebot im Haus

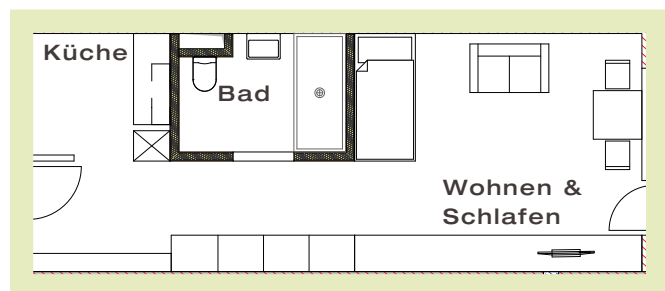
Extras die den Alltag verschönern

- Freie Gartennutzung - persönliches Hochbeet für jeden Bewohner
- Essen auf Rädern bzw. Kochservice Vorort
- Wäscheservice (Wäsche wird abgeholt und gereinigt zugestellt)
- Einkaufsservice - wir erledigen Ihren Einkauf
- Taxiservice - wir fahren Sie zu Ihrem Ziel

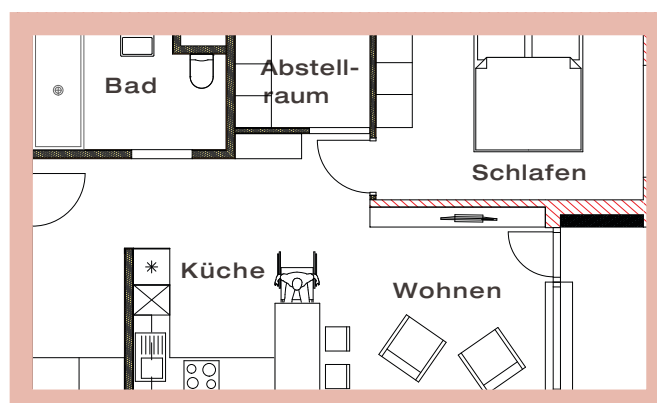
4 WOHNUNGEN à 57m²

5 WOHNUNGEN à 38m²

verfügbar



Übersicht Wohnung im Erdgeschoss à 38m²



Übersicht Wohnung im Obergeschoss à 57m²



Lebensraum **Neumarkt** im Hausruckkreis



Gesundheitszentrum im Haus:

Allgemeinmedizin, Frauenheilkunde, Neurologie, Orthopädie, Psychologie, Sportwissenschaftliche Beratung, Osteopathie, Physiotherapie, Ergotherapie, Ergotherapie für Kinder u. Jugendliche, Logopädie. Heilmassage, Yoga, Baby-Trageberatung u. Massage, Hebamme

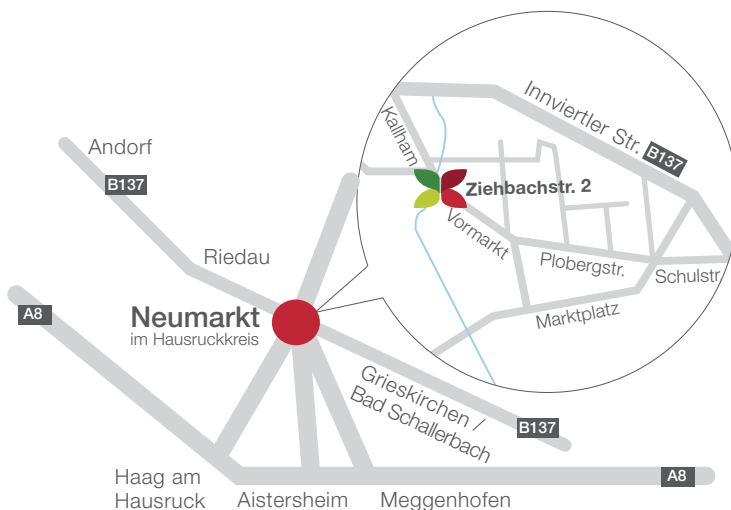
Lebensraum **Neumarkt**

Ziehbachstraße 2

4720 Neumarkt im Hausruckkreis

E-Mail: info@lebensraum-neumarkt.at

Tel.: 0664 7503 5006



Ihre Ansprechpartner
für Mietanfragen
Willi Sickinger und Harald Sickinger